

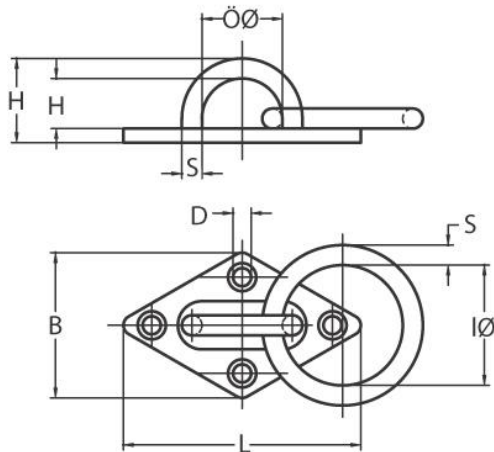
Wand- und Deckenhalterung

Gewicht: 145 Gramm



Verwandeln Sie mit dieser Wand- und Deckenhalterung jeden Raum im Nu zum persönlichen Fitnessraum, indem Sie Ihren Sling Trainer einfach und sicher an den Ring einhängen.

Die 3 mm dicke Edelstahlplatte mit vier Bohrlöchern und einem 8 mm starken Edelstahl-O-Ring kann mit geeigneten Schrauben und Dübeln (nicht im Lieferumfang) an Beton-/Steindecken, sowie an Holzbalken befestigt werden. Wir empfehlen die Montage durch eine fachkundige Person.



Technische Daten:

D = 6 mm	Ösen-Ø = 22 x 19 mm
L = 80 mm	Innen-Ø = 45 mm
B = 50 mm	Stärke = 8 mm
H = 32 mm	

Befestigung:

Fixieren Sie das Befestigungsband Ihres Sling Trainers, indem Sie die Schlaufe durch den Ring führen und dann den gesamten SlingTrainer einmal durch diese Schlaufe ziehen (wie bei einem Krawattenknoten).

Der SlingTrainer ist sicher und schnell montiert. Nach dem Training können Sie das Befestigungsband ebenso einfach wieder ausfädeln.

